

Quelques aspects européens de l'INRIA

SPECIF 2008

J.P. Verjus – DGA INRIA

INSTITUT NATIONAL
DE RECHERCHE
EN INFORMATIQUE
ET EN AUTOMATIQUE



Chiffres clés

Un budget de près de **200 M€ HT**

- dont **20%** de ressources propres (**8% Europe**)

Environ **4 000** collaborateurs

- **2 200** personnes rémunérées par l'INRIA, dont 50% de fonctionnaires
- des personnels des **établissements partenaires** (env. 700 fonctionnaires et 300 allocataires doctorants)
- des personnels accueillis sur différents statuts, en provenance de France ou de l'étranger, dont plus de 300 doctorants

Des équipements reliés par des réseaux informatiques : calculateurs de **haute performance**, plates-formes de **réalité virtuelle**, mais aussi des **robots**, des **véhicules** expérimentaux, etc.



L'équipe-projet



- De 10 à 25 scientifiques (moyenne 17)
- Une unité thématique forte
- Un programme de travail et des objectifs à moyen terme
- Une autonomie financière et scientifique
- Recherche, développement et transfert
- Des liens et des coopérations avec les partenaires industriels et scientifiques, en France et dans le monde
- Une évaluation rigoureuse tous les 4 ans,
- Renouvelable 2 fois, durée moyenne 7 ans

Partenariat avec Enseignement Supérieur et Organismes et (au 1/01/08)

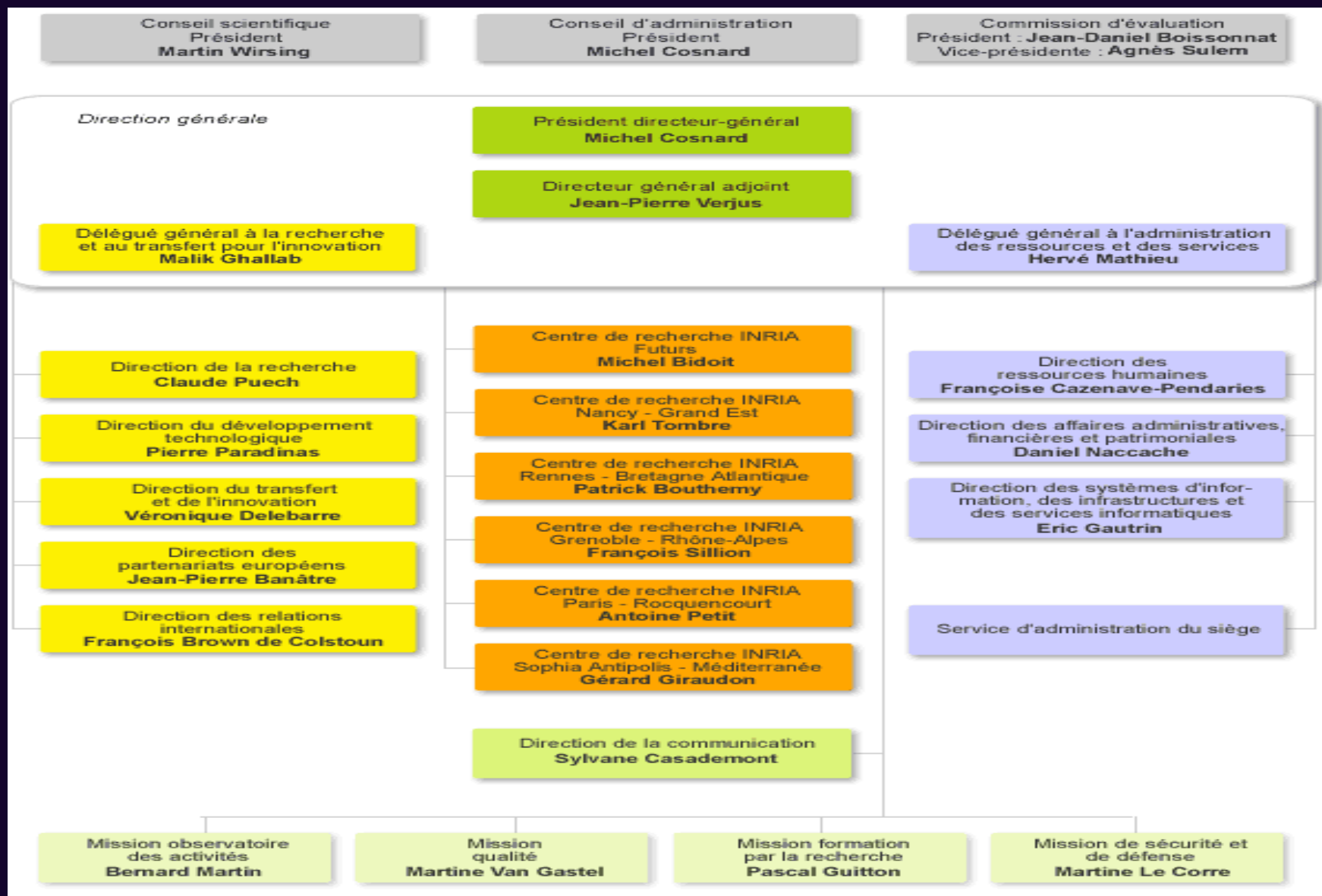
- **160 EPI** (dont 31 propres) : 10 équipes à Bordeaux et Lille, 15 à Saclay, 20aine à Grenoble et Nancy, 25 à Rennes, 30aine à Paris et Sophia
- **129 équipes communes** avec 44 partenaires (26 Universités, 2 INP, 3 ENS, 9 Grandes Ecoles, CNRS, INSERM, INRA, CIRAD)
- 117 équipes communes €35 UMR { CNRS + Partenaires }
- 2 €UMR INRA/CIRAD/ENSAM et 10 €7 laboratoires E/S

INRIA

Huit centres de recherche
au 1^{er} janvier 2008

- Siège
- Centre de recherche
- Équipe de recherche hors site





Quelques données

- **6eme PCRD** : 119 projets dont 93 sont encore actifs fin 2007 et dont certains vont se prolonger jusqu'en 2010.
- **7ème PCRD**, 1er appel : 18 nouvelles propositions ont été retenues, soit un taux de succès de 26,9 % (à comparer avec le chiffre de 17% au plan européen)
- **Conseil Européen de la recherche** : 9167 dossiers déposés, toutes disciplines confondues, 26 issus de l'INRIA, 300 retenus au final dont 2 INRIA
- **ERCIM**
- **ISTAG**